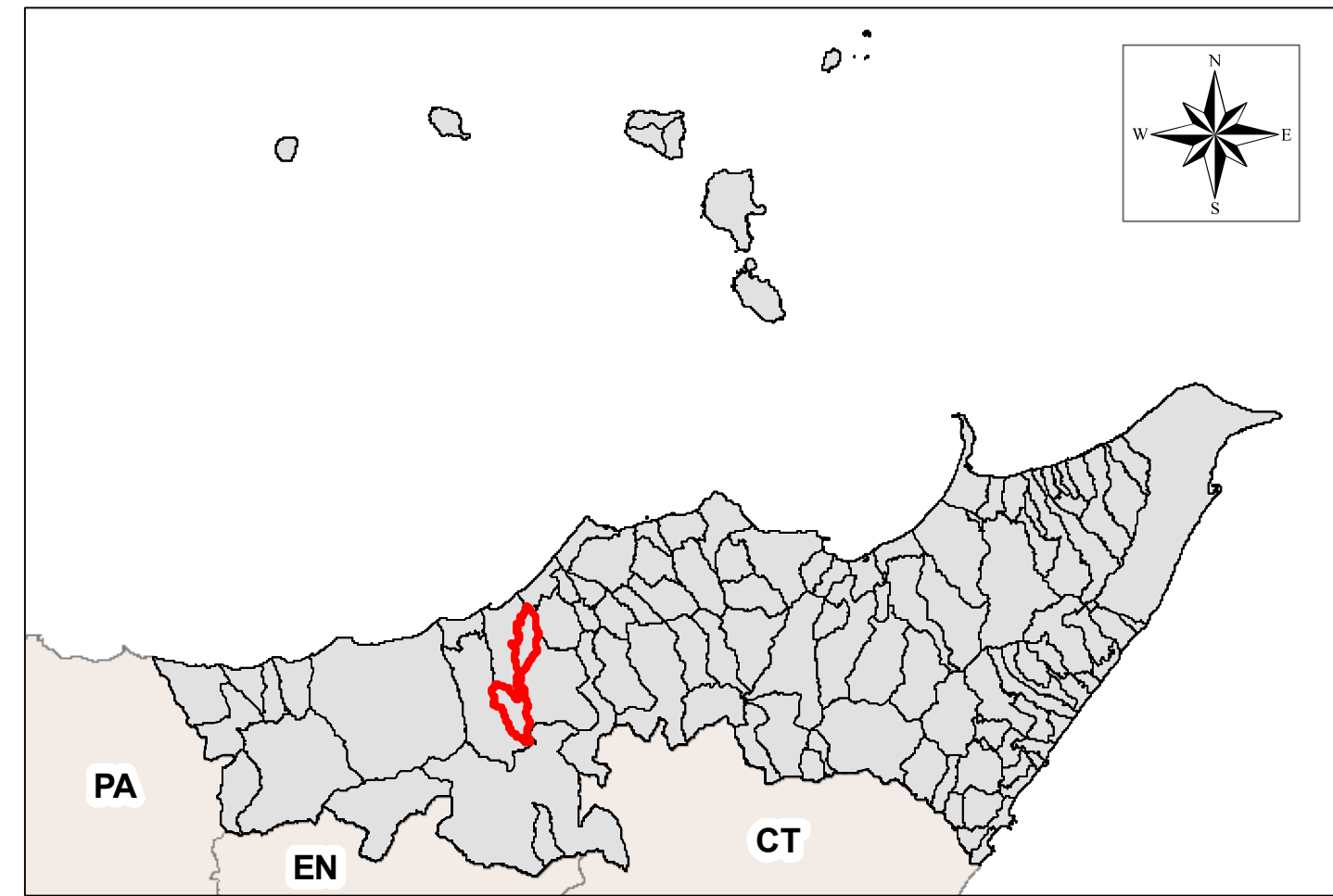
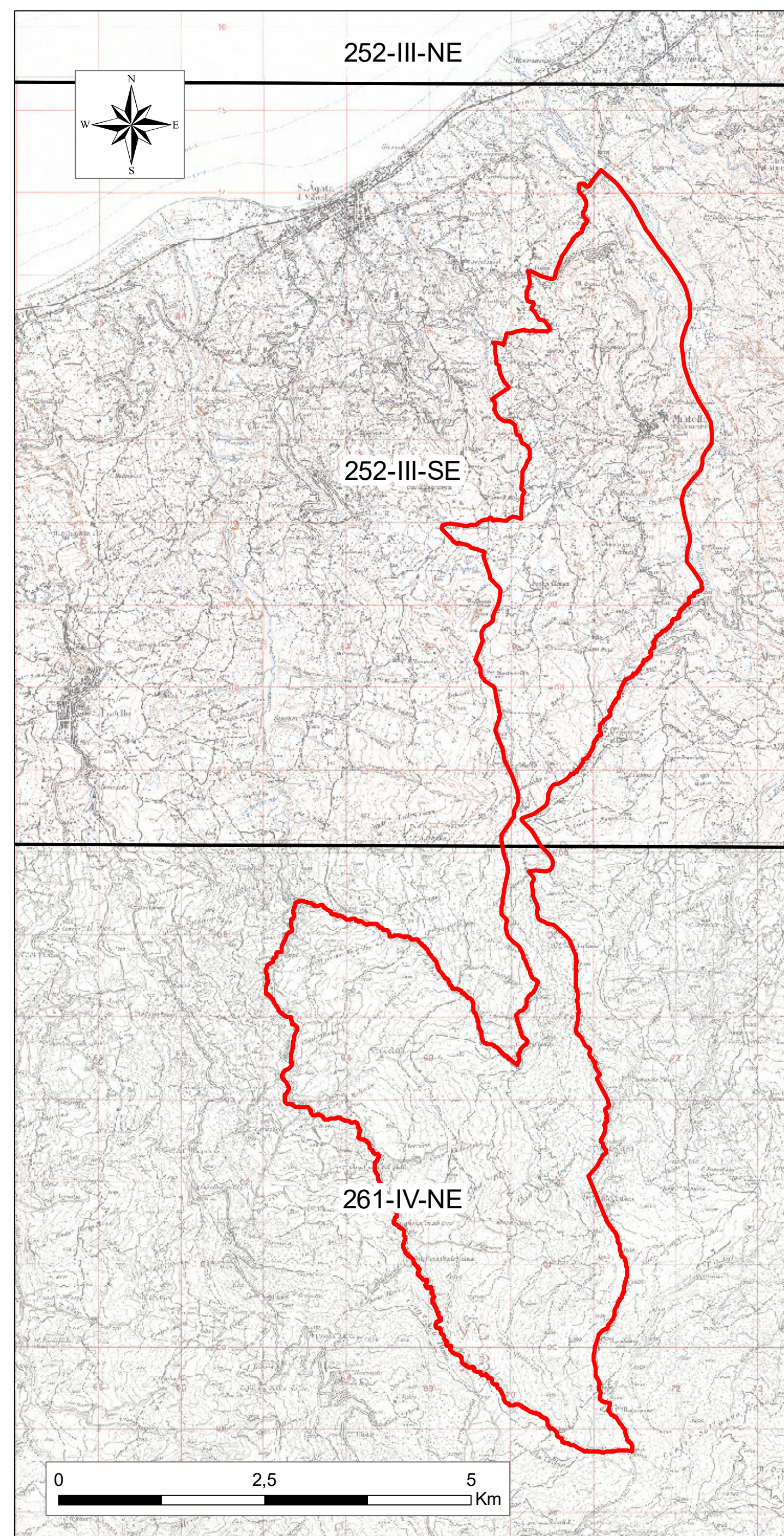


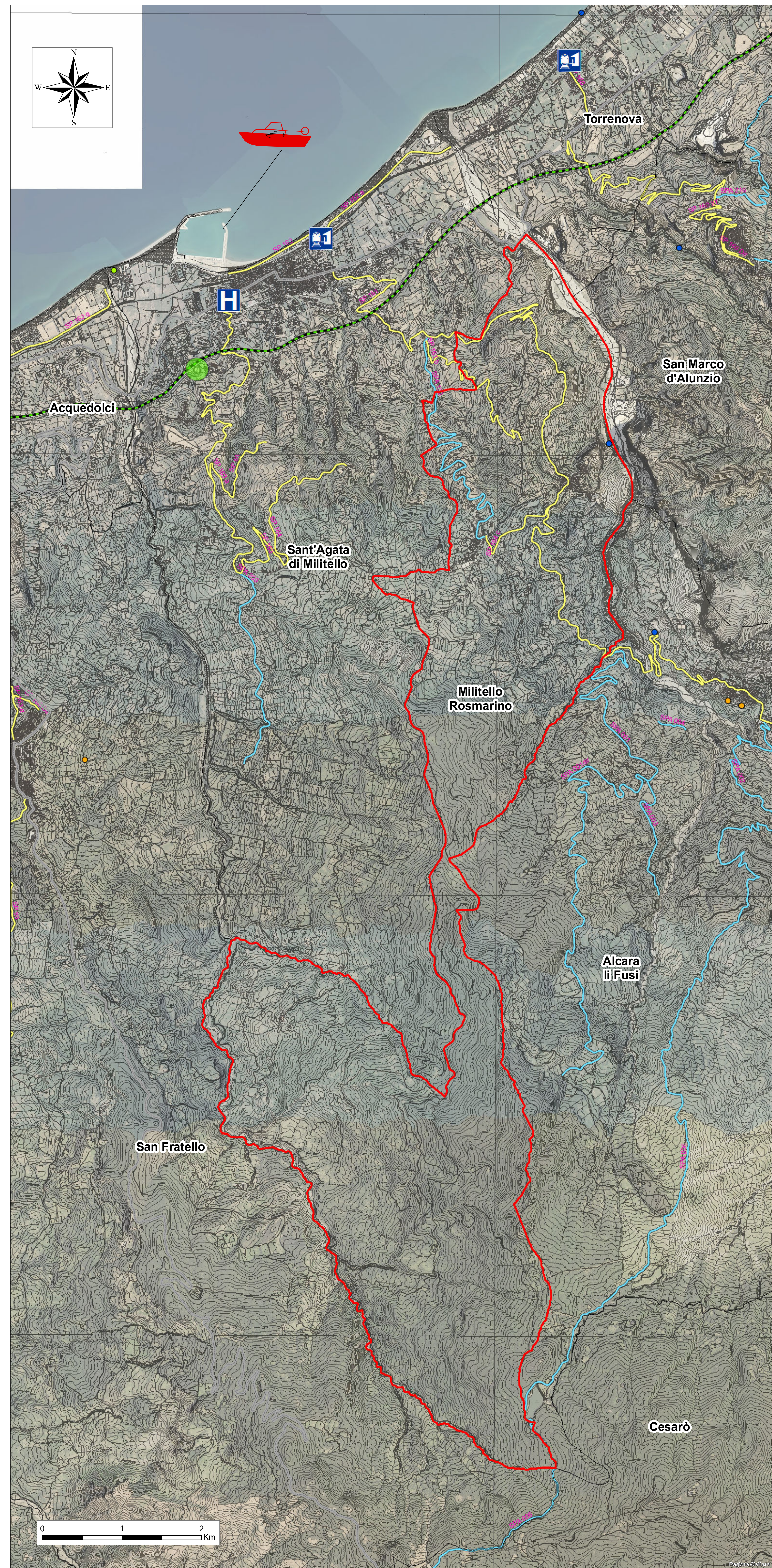
AMBITI PROVINCIALI E COMUNALI





QUADRO UNIONE TAVOLETTE I.G.M.




QUADRO UNIONE SEZIONI C.T.R. EDIZIONE 2012/13 ARTA SICILIA - EPSG 25833




REPUBBLICA ITALIANA
REGIONE SICILIANA
PRESIDENZA


DIPARTIMENTO REGIONALE DELLA
PROTEZIONE CIVILE


COMUNE MILITELLO ROSMARINO
Città Metropolitana di Messina

PIANO COMUNALE DI PROTEZIONE CIVILE
- 2026 -

- RELAZIONE GENERALE -

ELABORATI CARTOGRAFICI DI ANALISI

- T1_Inquadramento Territoriale
- T2_Arredo Fisico
- T3_Carta Geomorfologia e Idraulica
- T4_Carta Pericolosità e Rischio Geomorfologico ed Idraulico
- T5_Propensione al dissesto e interferenze idrauliche
- T6_Rischio Sismico
- T7_Rischio Incendi
- T8_Carta Pianificazione delle Emergenze di Protezione Civile

ELABORATI CARTOGRAFICI DI SINTESI

- T9_Rischio Idrogeologico specifico
- T10_Rischio Sismico specifico
- T11_Rischio Incendi di interfaccia

Il Tecnico
Geologo Dr. SPINELLO
Daniele Antonino

Il Sindaco
Avv. Calogero Lo Re

IR.U.P.

AMBITI AMMINISTRATIVI

- Limiti Provinciali
- Limite Provinciale ME
- Comuni ME
- Comune Militello Rosmarino

INFRASTRUTTURE TERRITORIALI

- Ospedale
- Porto turistico e commerciale da in fase di realizzazione
- Impianto depurazione
- Stazioni
- Linea ferroviaria
- A18 - A20
- svincoli
- Strade Statali
- SP
- SPA