

Limite Amministrativo Militello Rosmarino

Centro Abitato

ZONE STABILI SUSCETTIBILI DI AMPLIFICAZIONI LOCALI

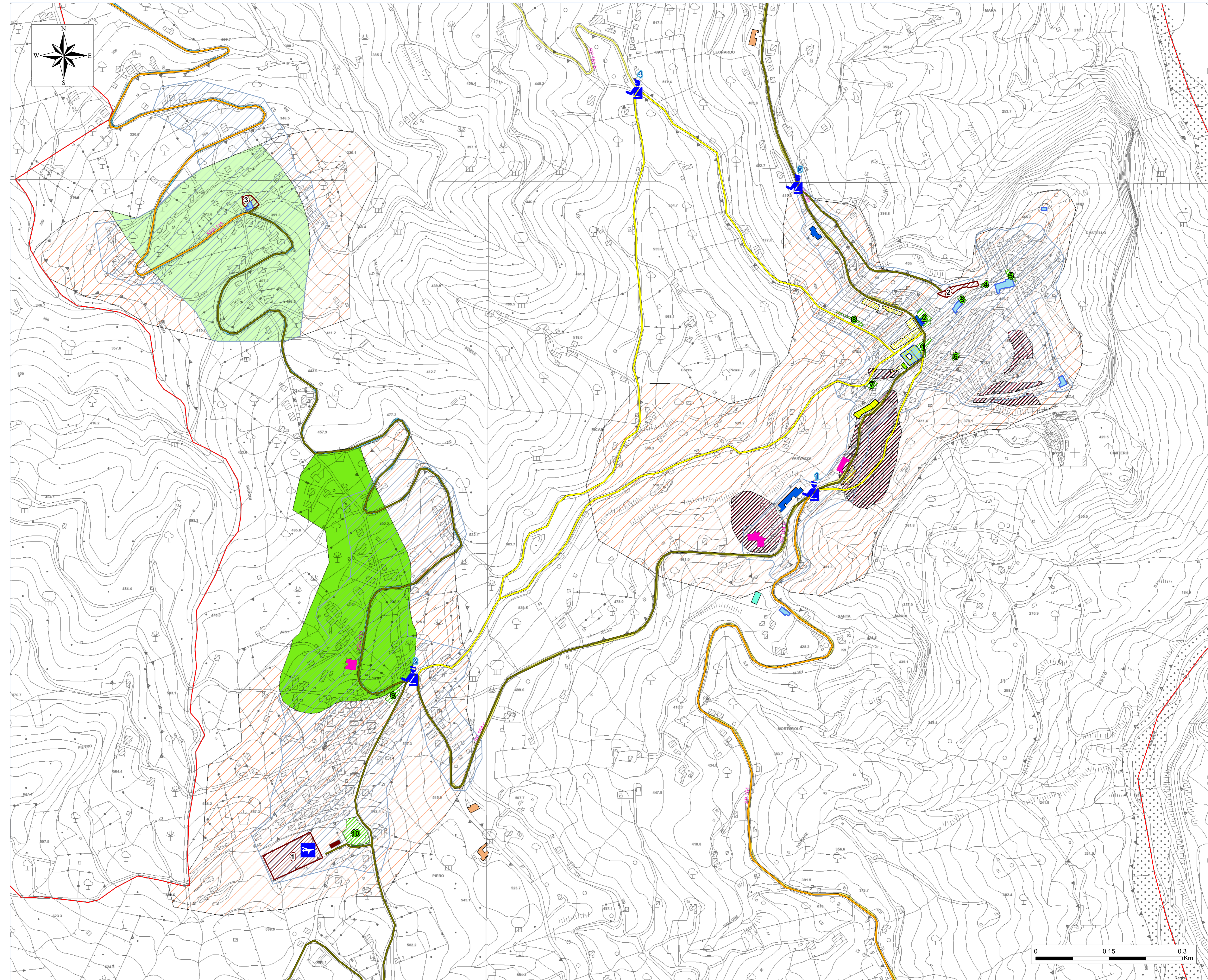
2099 Substrato alterato o fratturato - Flysch argilloso o argille scagliose (SFCOS) o calcari con lenti di selce o flysch arenaceo (SFALS) o metamofiti (SFLP)

2001 - Zona 1 - Detrito di versante (GMfd) (5-15 m) su o metamofiti di basso grado (SFLP) e/o su argille scagliose (SFCOS)

2002 - Zona - Detrito di versante (GMfd) (5-15 m) su argille scagliose (SFCOS) e/o marne e calcari marnosi (SFALS)

ZONE DI ATTENZIONE PER INSTABILITA'

ZAFR - Zona di Attenzione per instabilità di versante - Zona 2099



PIANO COMUNALE DI PROTEZIONE CIVILE - 2026 -

- RELAZIONE GENERALE -

ELABORATI CARTOGRAFICI DI ANALISI

- T1_Inquadramento Territoriale
- T2_Asseto Fisico
- T3_Carta Geomorfologica e Idraulica
- T4_Carta Pericolosità e Rischio Geomorfologico ed Idraulico
- T5_Propensione al dissesto e interferenze idrauliche
- T6_Rischio Sismico
- T7_Rischio Incendi
- T8_Carta Pianificazione delle Emergenze di Protezione Civile

ELABORATI CARTOGRAFICI DI SINTESI

- T9_Rischio Idrogeologico speditivo
- T10_Rischio Sismico speditivo
- T11_Rischio Incendi di interfaccia

Il Tecnico Geologo Dr. SPINELLO Daniele Antonino Il Sindaco Avv. Calogero Lo Re Il R.U.P.

PIANIFICAZIONE EMERGENZE

EDIFICI STRATEGICI

- 1. Sede Municipio (Funzione C.O.C)
- 2. Caserma Carabinieri
- 3. Guardia Medica: Edificio che ospita anche la biblioteca Comunale

AREA DI EMERGENZA (AMMASSAMENTO - RICOVERO)

- 1. Campo Sportivo: Ammassamento/Ricovero e anche Funzioni di Elisoccorso
- 2. Via Protonotaro: Ricovero
- 3. Piazza Chiesa Ferretta: Ricovero
- Unità strutturali interferenti

ATTESA

- 1. Piazza Lodato
- 2. Piazza Badia
- 3. Piazzale Chiesa S. Sebastiano
- 4 e 5 Piazzale Chiesa S.Biagio
- 6. Piazzale Via Cavour
- 7. Villa Comunale e Piazzale a Nord
- 8. Piazza Mazzini
- 9. Piazza S. Piero
- 10. Piazzale Complesso Sportivo

CANCELLI

- 1. Incrocio Alcara li Fusi
- 2. Piazza S. Piero
- 3. Incrocio tra SP 161 e SPA 133
- 4. Incrocio Via Mazzini -SP161Bis
- 5. Incrocio SP 161-Via Protonotaro

Viabilità

- Viabilità di connessione
- Viabilità di accessibilità
- Altra Viabilità di accessibilità (Vie di fuga di collegamento alle SP)

EDIFICI RILEVANTI e/o STRATEGICI

- Edifici Scolastici
- Chiese e luoghi di Culto
- Spogliatoi annessi al complesso sportivo

PRINCIPALI STRUTTURE A SERVIZIO PUBBLICO

- Materiali e Mezzi per l' edilizia
- Farmacia
- Parco giochi
- Posta
- Ristorazione