

Limite Amministrativo Militello Rosmarino

Centro Abitato

Buffer centro abitato 50 metri

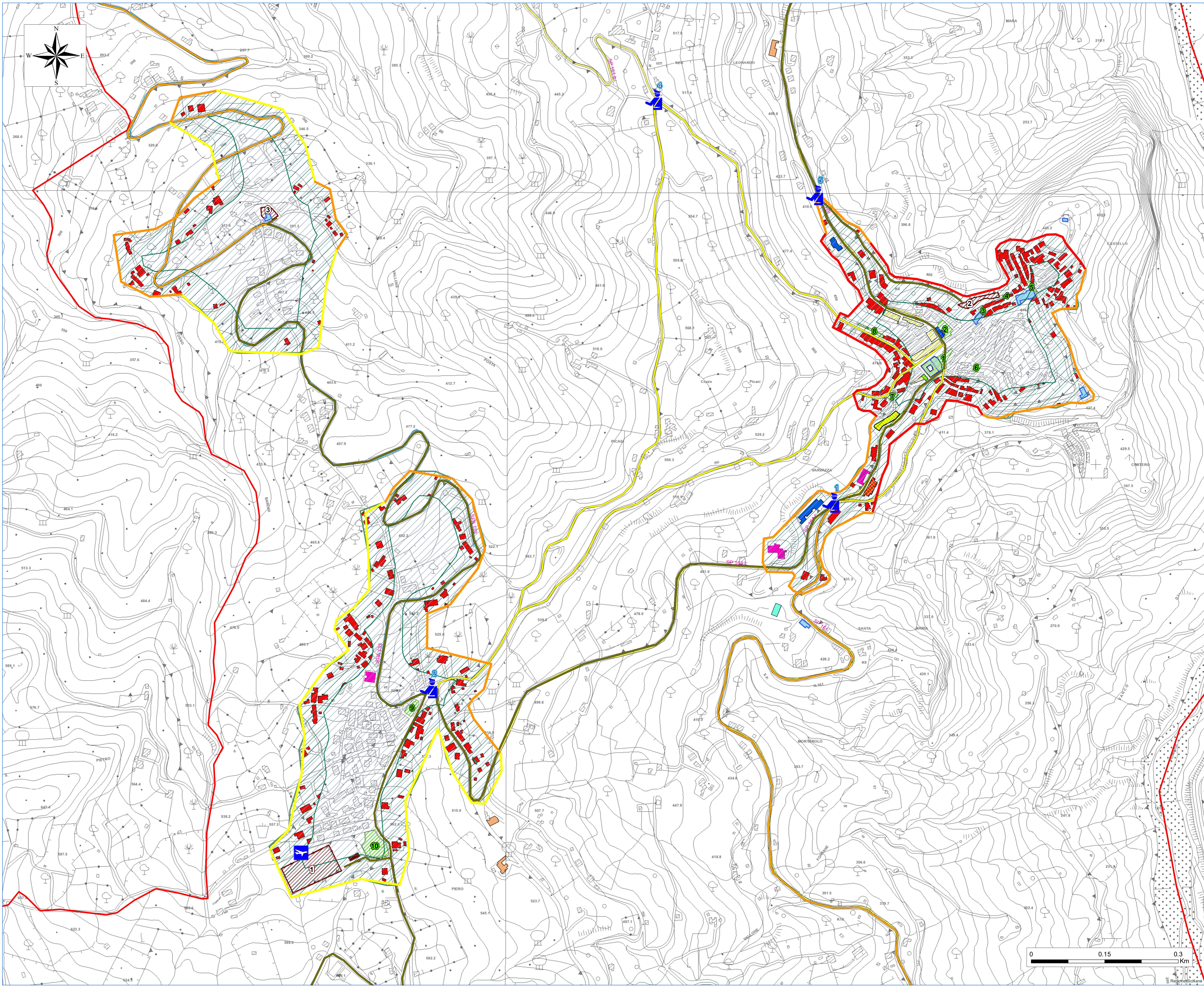
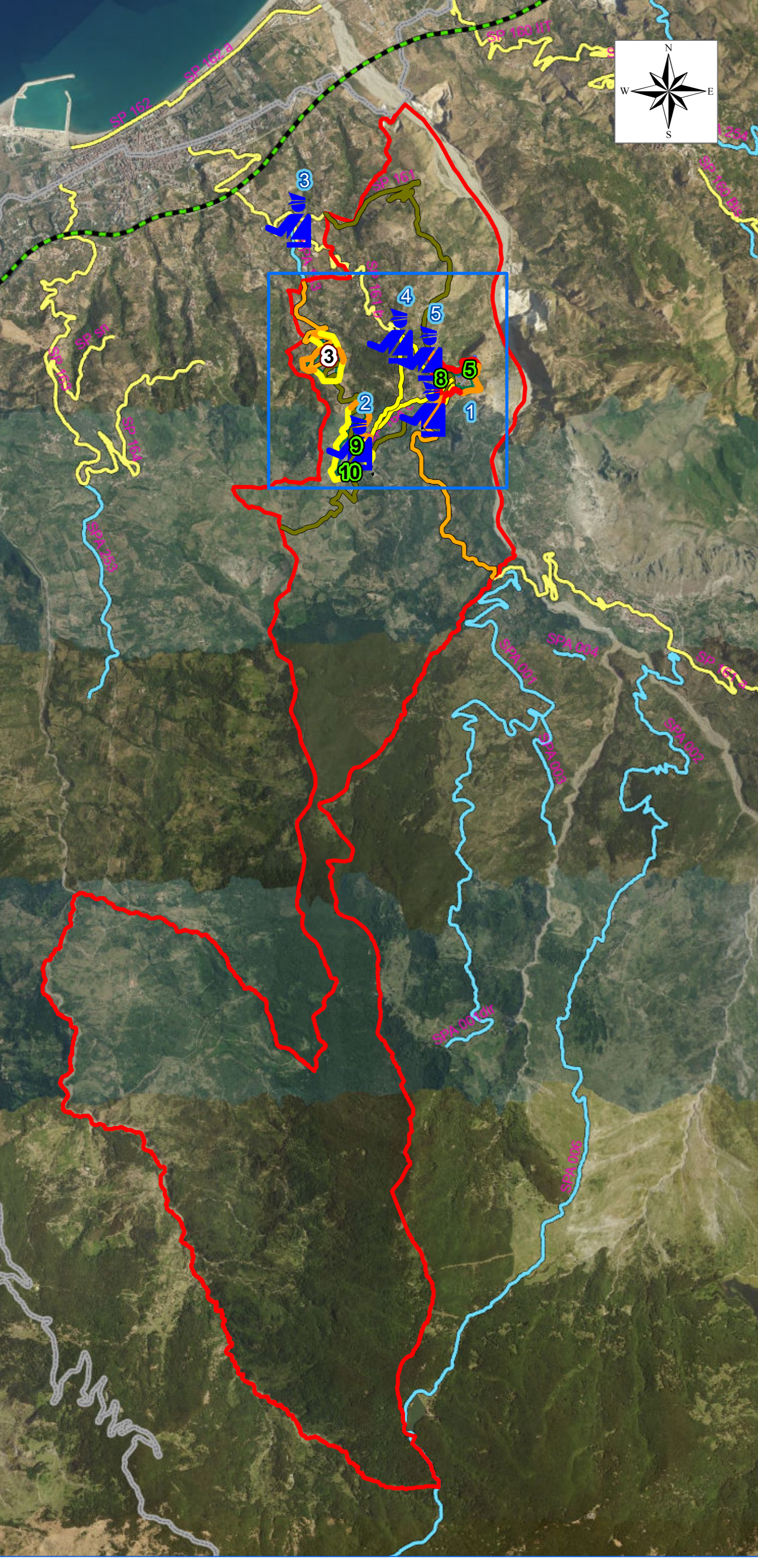
Esposti nel Buffer di 50 metri del centro abitato

**RISCHIO PERIMETRALE**

BASSO

MEDIO

ALTO



**PIANO COMUNALE DI PROTEZIONE CIVILE - 2026 -**

**- RELAZIONE GENERALE -**

- T1\_Inquadramento Territoriale
  - T2\_Asseto Fisico
  - T3\_Carta Geomorfologica e Idraulica
  - T4\_Carta Pericolosità e Rischio Geomorfologico ed Idraulico
  - T5\_Propensione al dissesto e interferenze idrauliche
  - T6\_Rischio Sismico
  - T7\_Rischio Incendi
  - T8\_Carta Pianificazione delle Emergenze di Protezione Civile
- 
- T9\_Rischio Idrogeologico speditivo
  - T10\_Rischio Sismico speditivo
  - T11\_Rischio Incendi di interfaccia

Il Tecnico  
Geologo Dr. SPINELLO  
Daniele Antonino

Il Sindaco  
Avv. Calogero Lo Re

Il R.U.P.

**PIANIFICAZIONE EMERGENZE**

**EDIFICI STRATEGICI**

- 1. Sede Municipio (Funzione C.O.C)
- 2. Caserma Carabinieri
- 3. Guardia Medica: Edificio che ospita anche la biblioteca Comunale

**AREA DI EMERGENZA (AMMASSAMENTO - RICOVERO)**

- 1. Campo Sportivo: Ammassamento/Ricovero e anche Funzioni di Elisoccorso
  - 2. Via Protonotaro: Ricovero
  - 3. Piazza Chiesa Ferretta: Ricovero
- Unità strutturali interferenti

**ATTESA**

- 1. Piazza Lodato
- 2. Piazza Badia
- 3. Piazzale Chiesa S. Sebastiano
- 4 e 5 Piazzale Chiesa S.Biagio
- 6. Piazzale Via Cavour
- 7. Villa Comunale e Piazzale a Nord
- 8. Piazza Mazzini
- 9. Piazza S. Piero
- 10. Piazzale Complesso Sportivo

**CANCELLI**

- 1. Incrocio Alcara li Fusi
- 2. Piazza S. Piero
- 3. Incrocio tra SP 161 e SPA 133
- 4. Incrocio Via Mazzini -SP161Bis
- 5. Incrocio SP 161-Via Protonotaro

**Viabilità**

- Viabilità di connessione
- Viabilità di accessibilità
- Altra Viabilità di accessibilità (Vie di fuga di collegamento alle SP)

**EDIFICI RILEVANTI e/o STRATEGICI**

- Edifici Scolastici
- Chiese e luoghi di Culto
- Spogliatoi annessi al complesso sportivo

**PRINCIPALI STRUTTURE A SERVIZIO PUBBLICO**

- Materiali e Mezzi per l' edilizia
- Farmacia
- Parco giochi
- Posta
- Ristorazione

