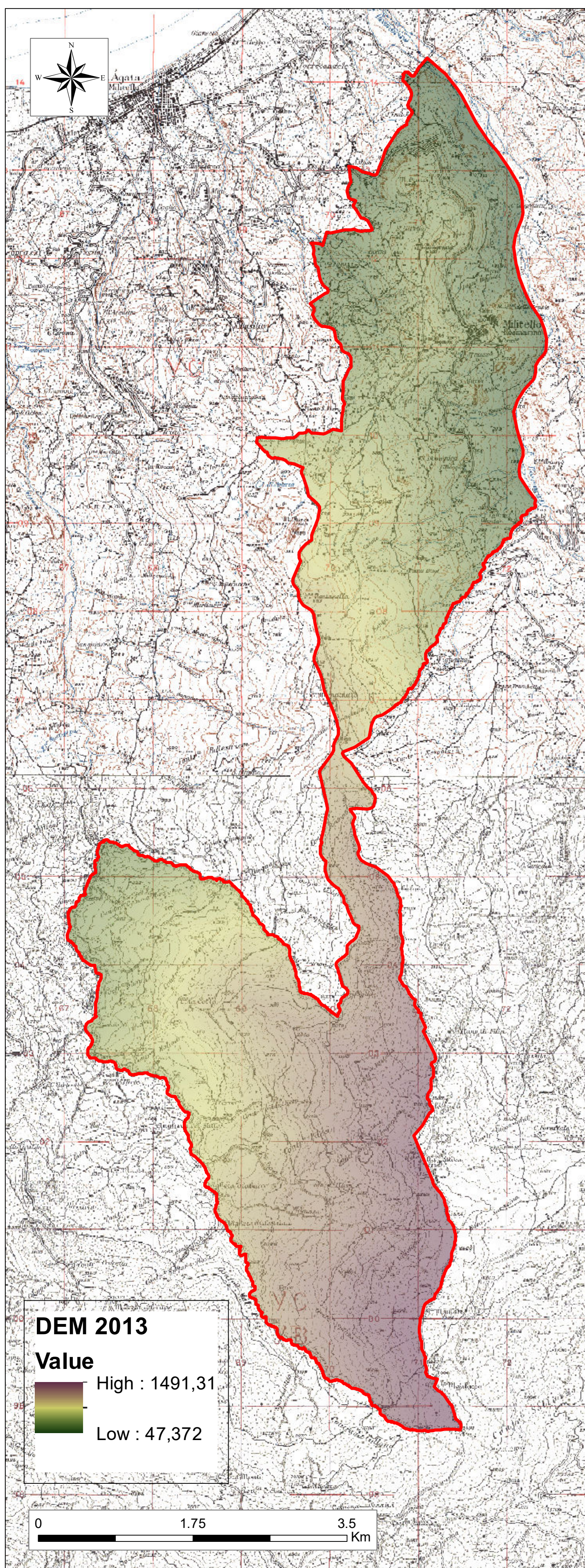
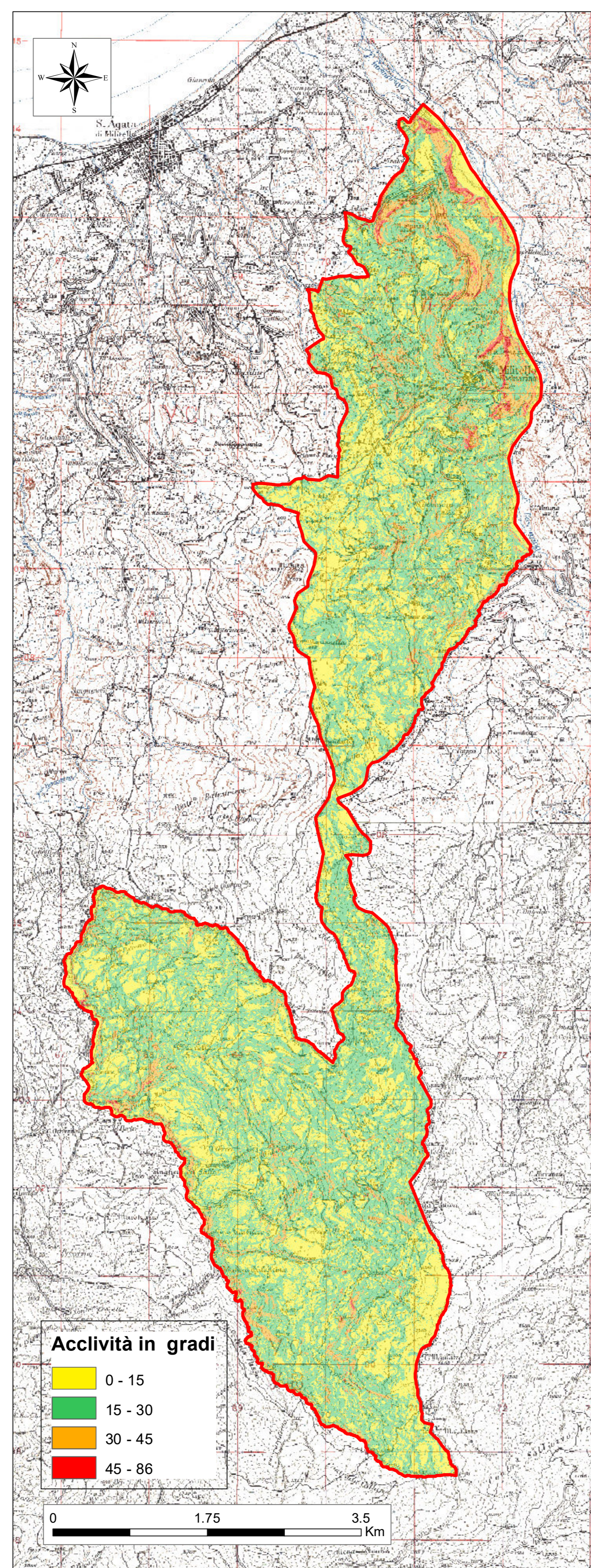


FASCIA ALTIMETRICA

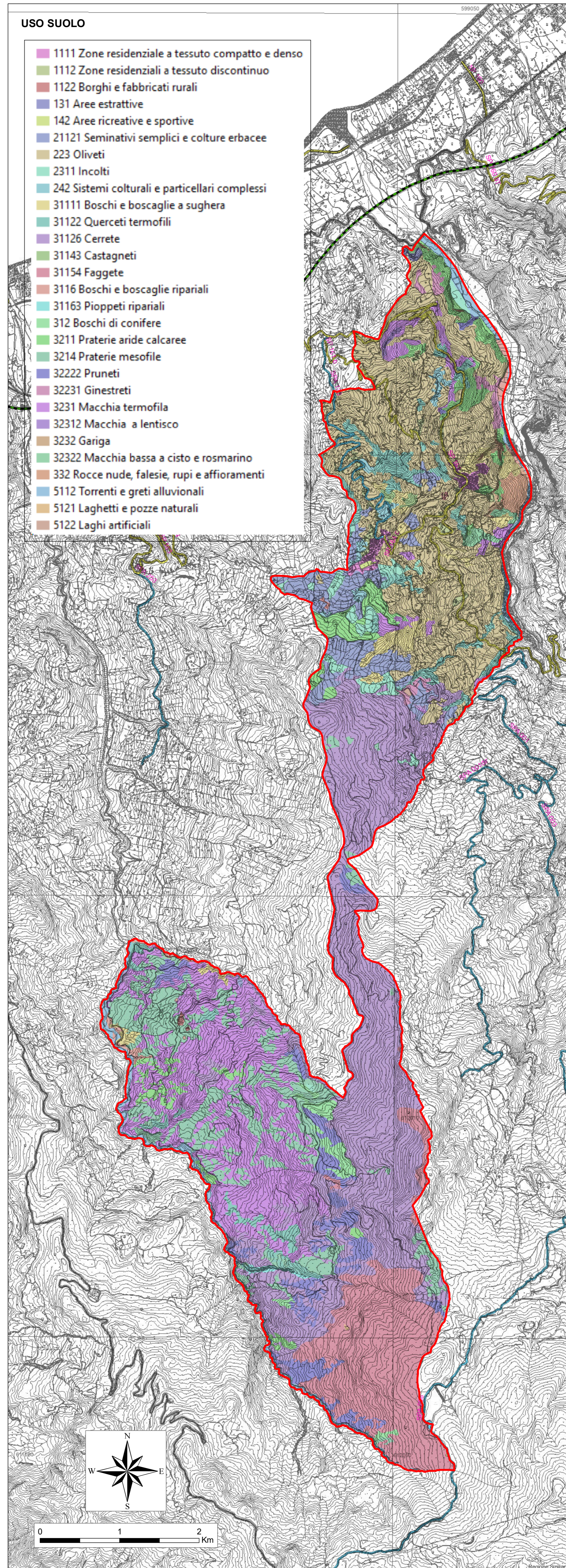


ACCLIVITA'



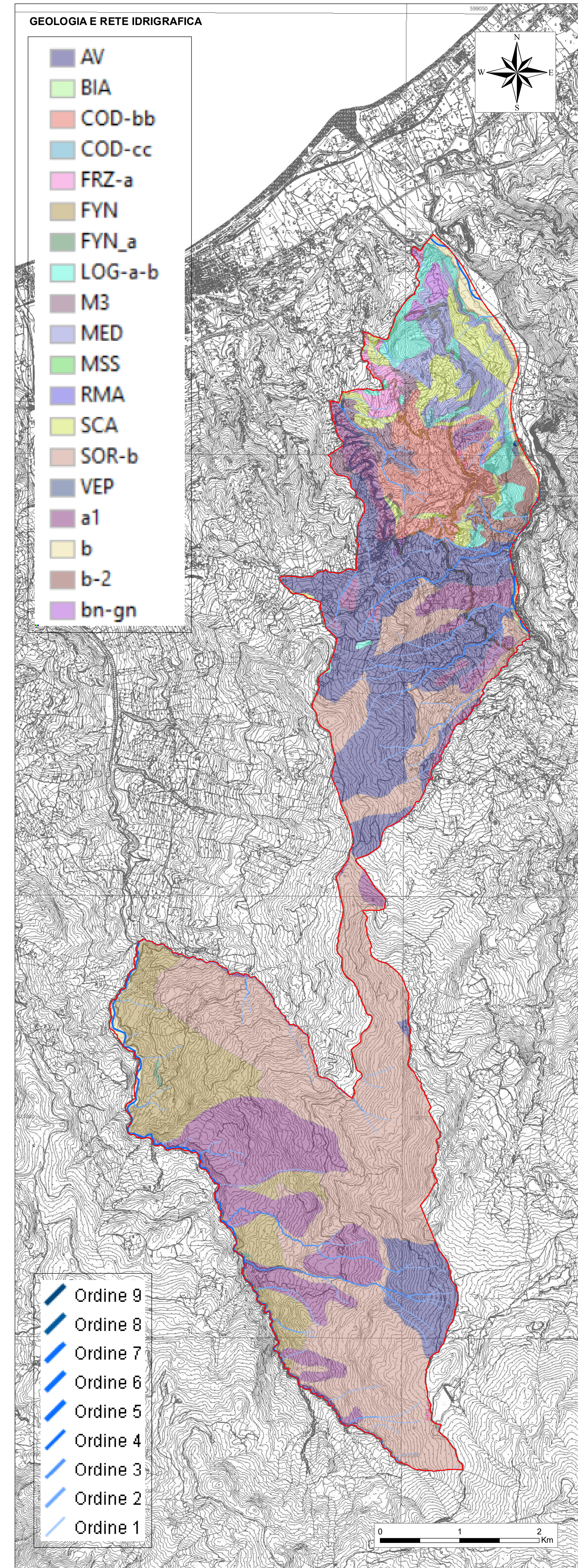
USO SUOLO

- 1111 Zone residenziale a tessuto compatto e denso
- 1112 Zone residenziali a tessuto discontinuo
- 1122 Borghi e fabbricati rurali
- 131 Aree estrattive
- 142 Aree ricreative e sportive
- 21121 Seminativi semplici e colture erbacee
- 223 Oliveti
- 2311 Incolti
- 242 Sistemi colturali e particellari complessi
- 31111 Boschi e boscaglie a sughera
- 31122 Querceti termofili
- 31126 Cerrete
- 31143 Castagneti
- 31154 Faggete
- 31116 Boschi e boscaglie ripariali
- 31163 Pioppeti ripariali
- 312 Boschi di conifere
- 3211 Praterie aride calcaree
- 3214 Praterie mesofile
- 32222 Pruneti
- 32231 Ginestrete
- 3231 Macchia termofila
- 32312 Macchia a lentisco
- 3232 Gariga
- 32322 Macchia bassa a cisto e rosmarino
- 332 Rocce nude, falesie, rupi e affioramenti
- 5112 Torrenti e greti alluvionali
- 5121 Laghetti e pozze naturali
- 5122 Laghi artificiali



GEOLOGIA E RETE IDRIGRAFICA

- AV
- BIA
- COD-bb
- COD-cc
- FRZ-a
- FYN
- FYN_a
- LOG-a-b
- M3
- MED
- MSS
- RMA
- SCA
- SOR-b
- VEP
- a1
- b
- b-2
- bn-gn



AMBITI AMMINISTRATIVI

- Comune
- Milietto Rosmarino

INFRASTRUTTURE TERRITORIALI

- A18 - A20
- Strade Statali
- SP
- SPA

PIANO COMUNALE DI PROTEZIONE CIVILE - 2026 -

- RELAZIONE GENERALE -

- T1_Inquadramento Territoriale
 - T2_Asseto Fisico
 - T3_Carta Geomorfologica e Idraulica
 - T4_Carta Pericolosità e Rischio Geomorfologico ed Idraulico
 - T5_Propensione al dissesto e interferenze idrauliche
 - T6_Rischio Sismico
 - T7_Rischio Incendi
 - T8_Carta Pianificazione delle Emergenze di Protezione Civile
- ELABORATI CARTOGRAFICI DI ANALISI
- T9_Rischio Idrogeologico speditivo
 - T10_Rischio Sismico speditivo
 - T11_Rischio Incendi di Interfaccia
- ELABORATI CARTOGRAFICI DI SINTESI

Il Tecnico Geologo Dr. SPINELLO Daniele Antonino

Il Sindaco Avv. Calogero Lo Re

Il R.U.P.

