

Limite Amministrativo Militello Rosmarino

Centro Abitato

PERICOLOSITA' E RISCHI GEOMORFOLOGICO DA PAI

LIVELLI DI PERICOLOSITA'

- P0 basso
- P1 moderato
- P2 medio
- P3 elevato
- P4 molto elevato

LIVELLI DI RISCHIO

- R1 moderato
- R2 medio
- R3 elevato
- R4 molto elevato

- Rete Idrografica e Ordine gerarchico**
- Ordine 9
 - Ordine 8
 - Ordine 7
 - Ordine 6
 - Ordine 5
 - Ordine 4
 - Ordine 3
 - Ordine 2
 - Ordine 1

Rischio Nodi Idraulici

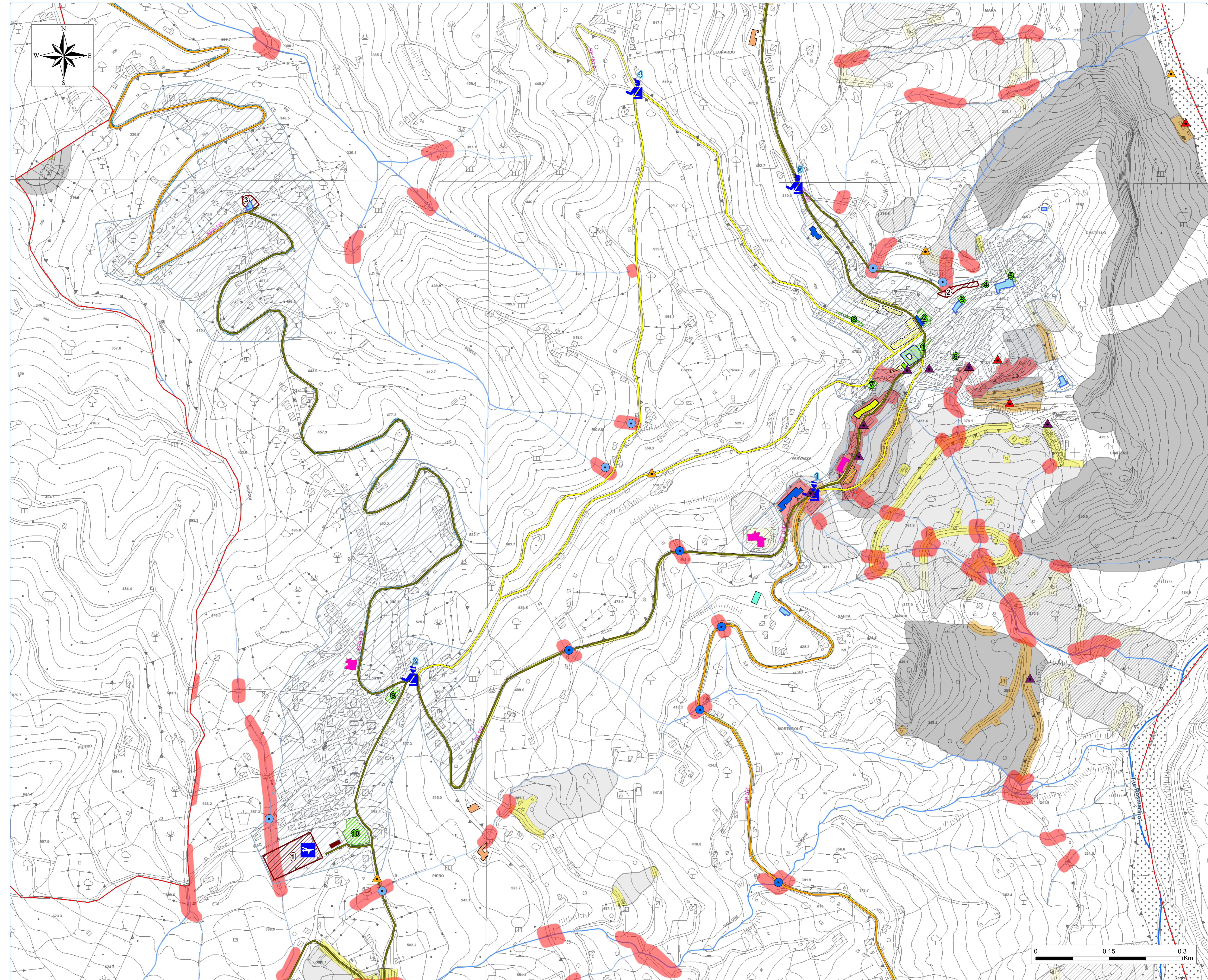
- MEDIO
- MEDIO ALTO
- ALTO

Interferenze idrauliche



Rischio Nodi Frane

- BASSO
- ELEVATO
- MODERATO
- MOLTO ELEVATO



PIANO COMUNALE DI PROTEZIONE CIVILE - 2026 -

- RELAZIONE GENERALE -

- ELABORATI CARTOGRAFICI DI ANALISI
- T1_Inquadramento Territoriale
 - T2_Asseto Fisico
 - T3_Carta Geomorfologica e Idraulica
 - T4_Carta Pericolosità e Rischio Geomorfologico ed Idraulico
 - T5_Propensione al dissesto e interferenze idrauliche
 - T6_Rischio Sismico
 - T7_Rischio Incendi
 - T8_Carta Pianificazione delle Emergenze di Protezione Civile
- ELABORATI CARTOGRAFICI DI SINTESI
- T9_Rischio Idrogeologico speditivo
 - T10_Rischio Sismico speditivo
 - T11_Rischio Incendi di interfaccia

Il Tecnico
Geologo Dr. SPINELLO
Daniele Antonino

Il Sindaco
Avv. Calogero Lo Re

Il R.U.P.

PIANIFICAZIONE EMERGENZE

EDIFICI STRATEGICI

- 1. Sede Municipio (Funzione C.O.C)
- 2. Caserma Carabinieri
- 3. Guardia Medica: Edificio che ospita anche la biblioteca Comunale

AREA DI EMERGENZA (AMMASSAMENTO - RICOVERO)

- 1. Campo Sportivo: Ammassamento/Ricovero e anche Funzioni di Elisoccorso
- 2. Via Protonotaro: Ricovero
- 3. Piazza Chiesa Ferretta: Ricovero
- Unità strutturali interferenti

ATTESA

- 1. Piazza Lodato
- 2. Piazza Badia
- 3. Piazzale Chiesa S. Sebastiano
- 4 e 5 Piazzale Chiesa S.Biagio
- 6. Piazzale Via Cavour
- 7. Villa Comunale e Piazzale a Nord
- 8. Piazza Mazzini
- 9. Piazza S. Piero
- 10. Piazzale Complesso Sportivo

CANCELLI

- 1. Incrocio Alcara li Fusi
- 2. Piazza S. Piero
- 3. Incrocio tra SP 161 e SPA 133
- 4. Incrocio Via Mazzini -SP161Bis
- 5. Incrocio SP 161-Via Protonotaro

Viabilità

- Viabilità di connessione
- Viabilità di accessibilità
- Altra Viabilità di accessibilità (Vie di fuga di collegamento alle SP)

EDIFICI RILEVANTI e/o STRATEGICI

- Edifici Scolastici
- Chiese e luoghi di Culto
- Spogliatoi annessi al complesso sportivo

PRINCIPALI STRUTTURE A SERVIZIO PUBBLICO

- Materiali e Mezzi per l' edilizia
- Farmacia
- Parco giochi
- Posta
- Ristorazione